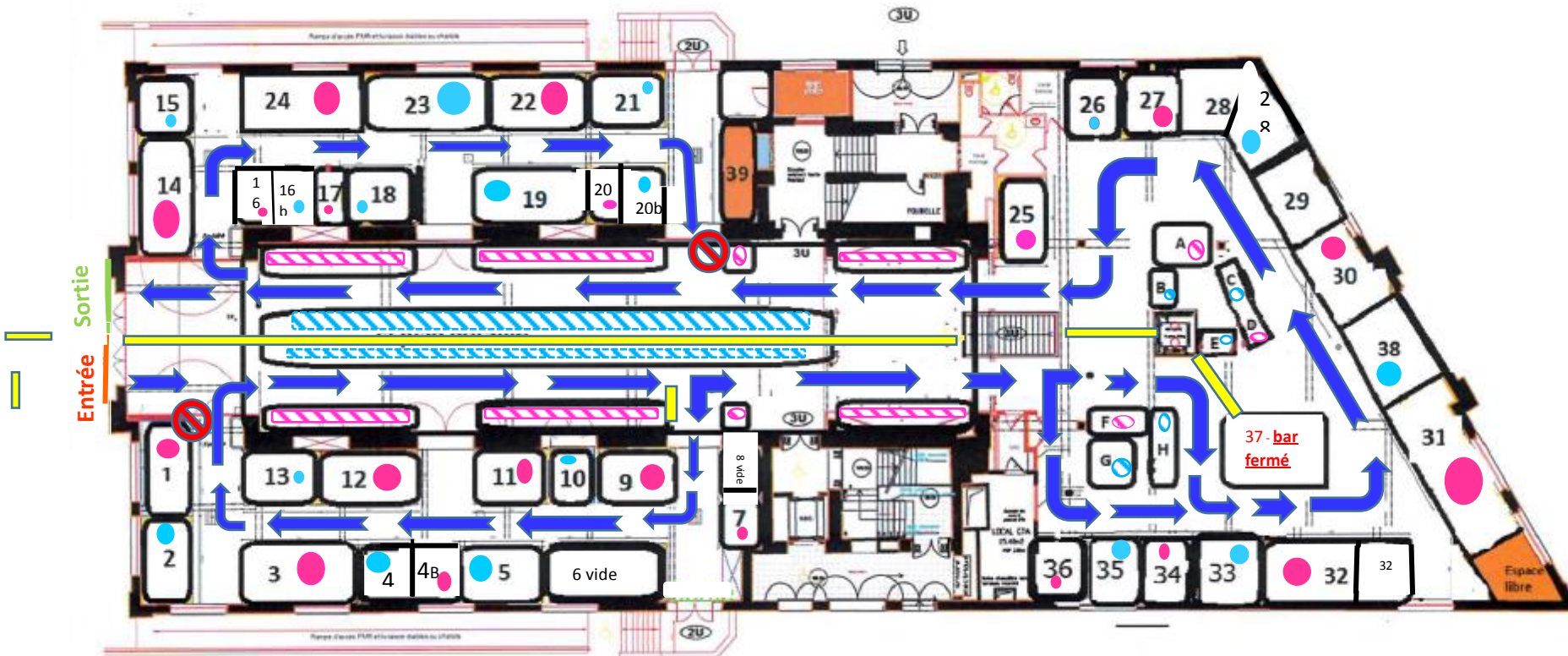


Halle de Riom

Ouverture du marché couvert pendant la période de crise sanitaire. Proposition de sens de circulation des usagers sous la Halle le samedi matin.



Légende :

Sens de circulation ➡

Prévision barrières —

1 entrée

1 sortie

Commerçants « cases » présents semaines impaires ●

Commerçants « cases » présents semaines paires ●

Commerçants « carreau » présents semaines impaires ⦶

Commerçants « carreau » présents semaines paires ⦶

NB : Les commerçants « carreau central » partie « centrale » devront être installés sur le « carreau central » partie « extérieure » durant leur présence afin de faciliter les déplacements des clients.

MAJ 21/04/2020