

Réunion publique d'Information

Lundi 25 Mars 2019 – 18h30

Salle de quartier du Moulin d'Eau

TRAVAUX
RUE DU MOULIN D'EAU
RUE PLANCHEPALEUIL

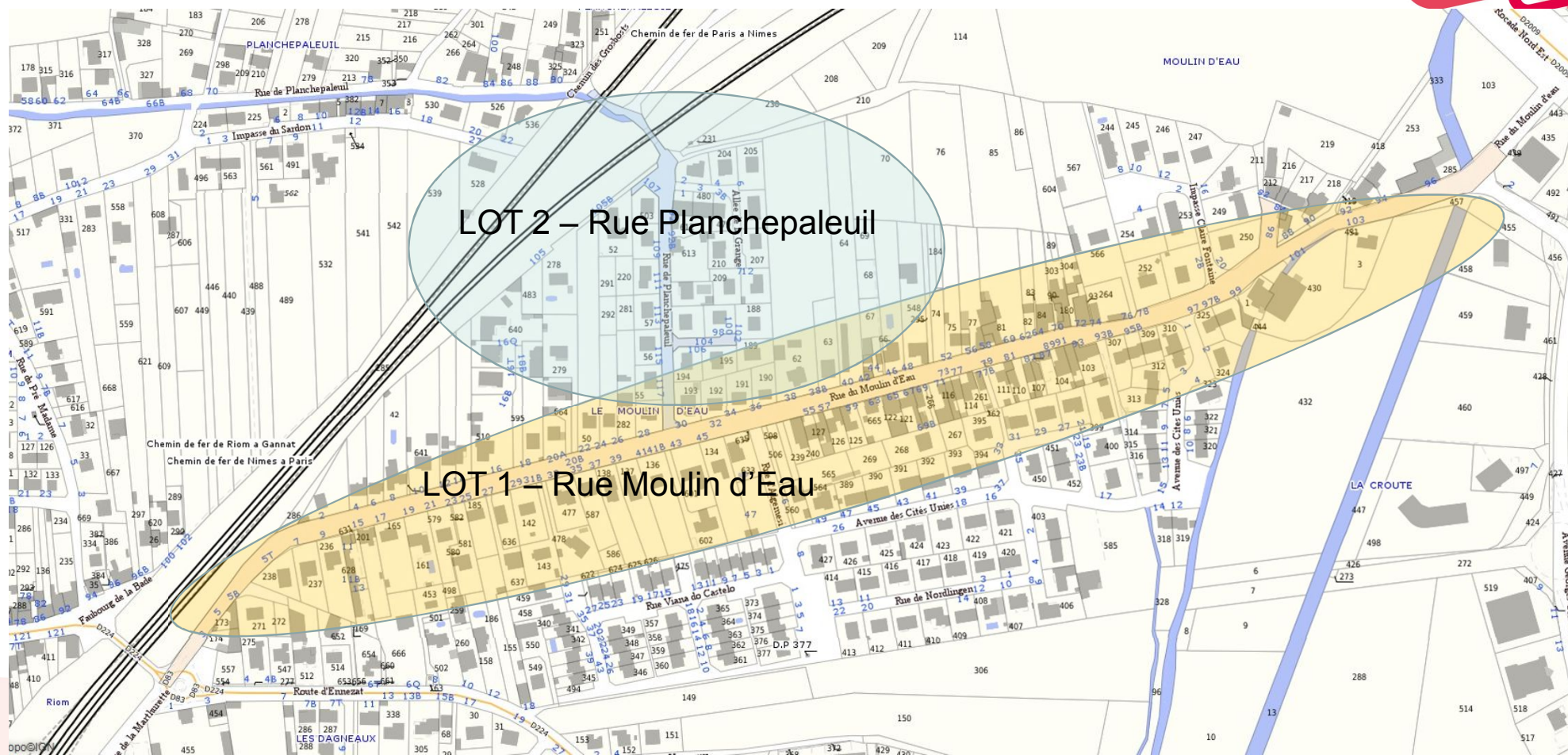


Quelques rappels

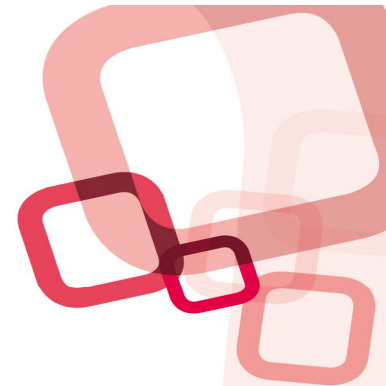


- Un projet lancé depuis environ 1 an, qui a donné lieu à un état des lieux très complet des ouvrages à reprendre et des travaux à réaliser en propriétés privées (env. 90% de propriétés visitées).
- **Durée d'étude prolongée du fait des résultats des investigations complémentaires (présence d'amiante, contraintes de niveau, non-conformité du réseau HTA, ...).**
- 2 réunions publiques (22/05 et 11/12/18) organisées pour présenter les travaux envisagés et prendre en compte les suggestions des riverains

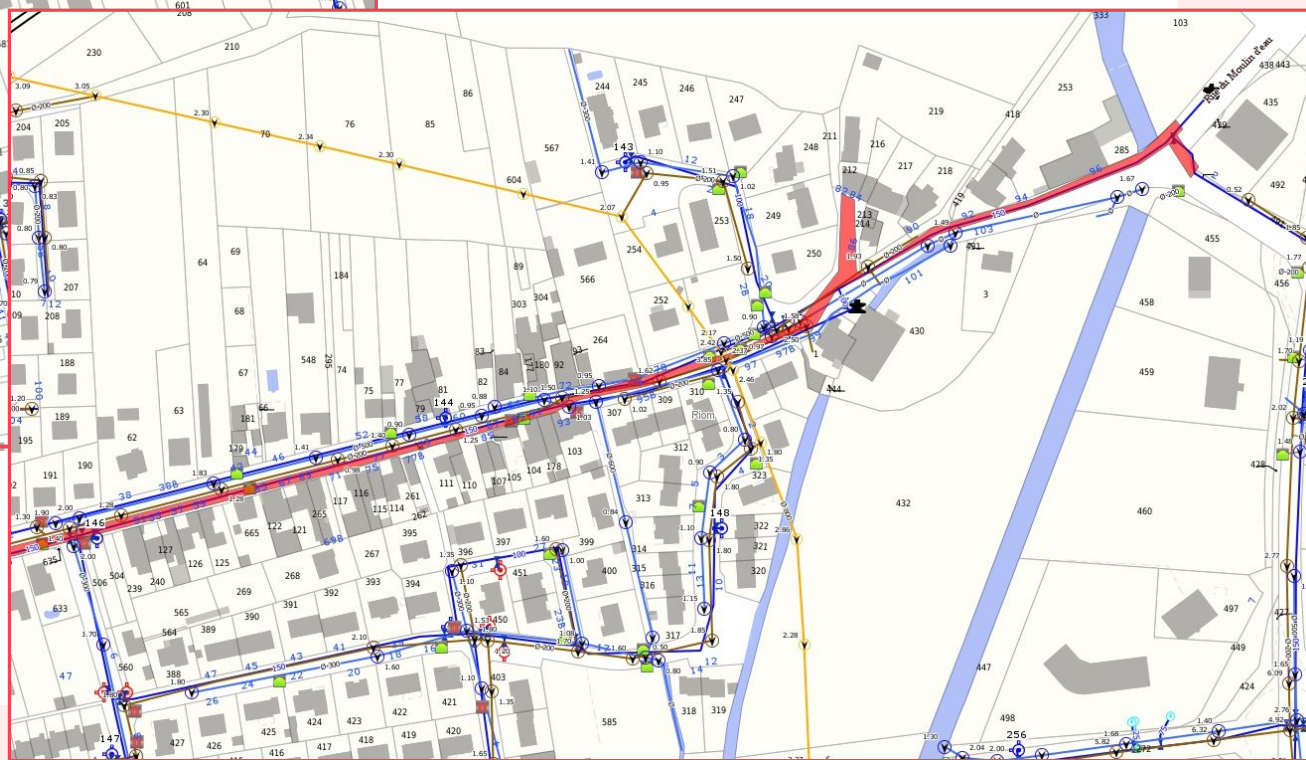
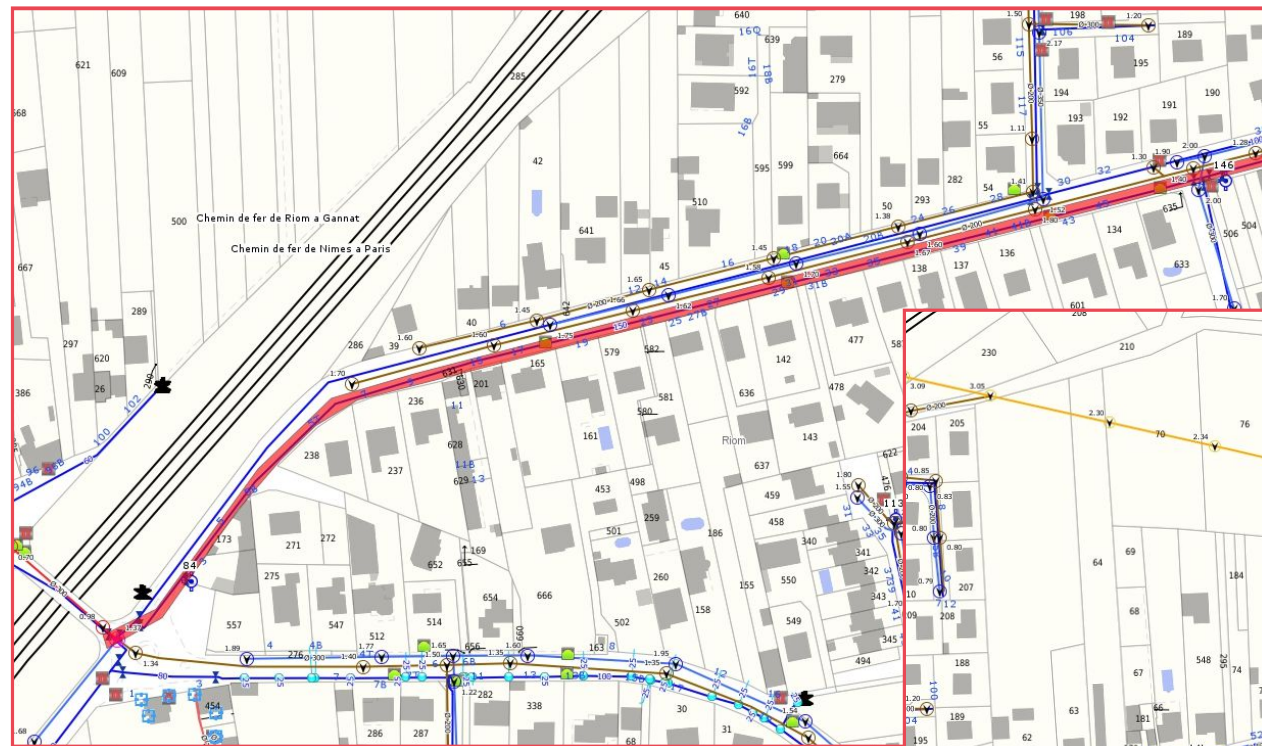
Périmètre des travaux



LOT1 : Rue du Moulin d'Eau



De la route d'Ennezat
à l'avenue Gershwin



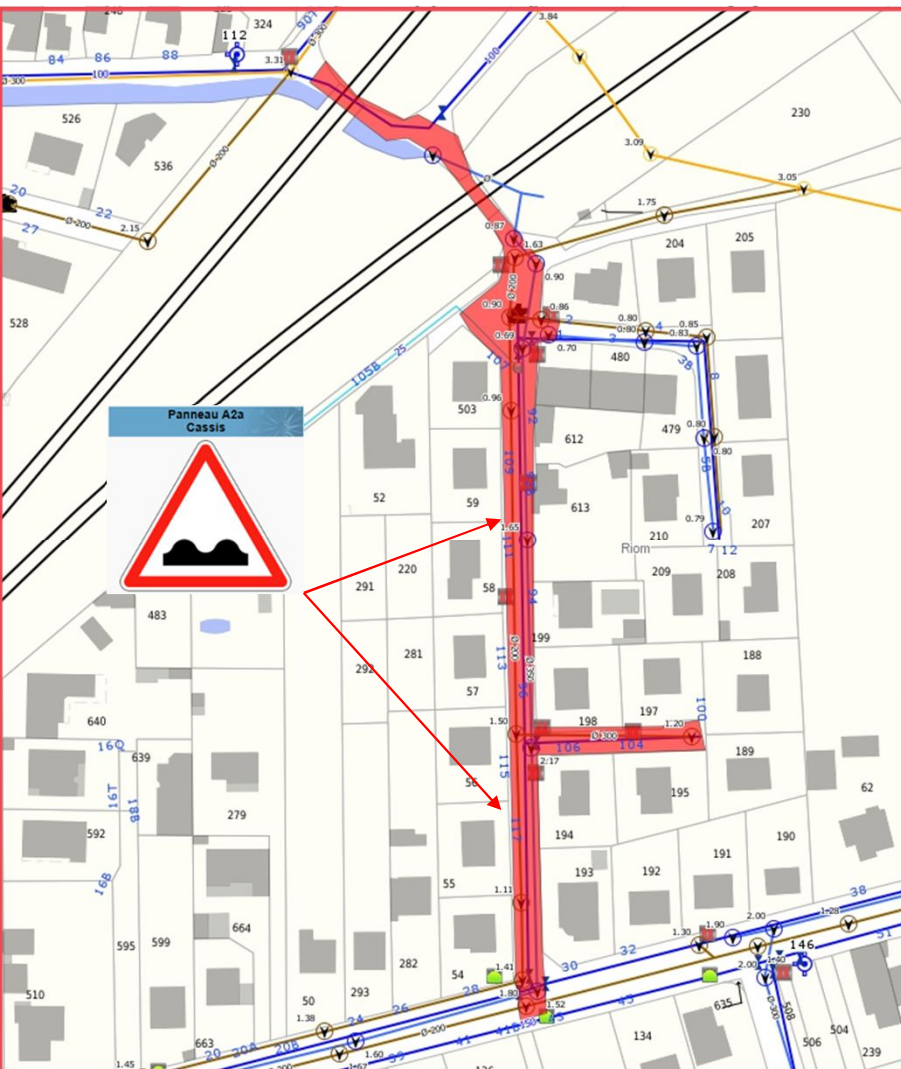
Des travaux sur les réseaux « humides » ...

- Eau potable : Remplacement des 2 conduites existantes par une conduite unique + renouvellement / mise en conformité des branchements particuliers (déplacement des compteurs en limite de propriété)
- Défense incendie : Déplacement des 3 poteaux d'incendie existants pour améliorer leur couverture
- Assainissement : Création d'un réseau de collecte entre av. Cités Unies et av. Gershwin, avec construction d'un poste de relevage impasse « Vallière » + mise en conformité des parties publiques des branchements + réparations du collecteur existant
- Eaux pluviales : Mise en conformité des parties publiques des branchements + réparations du collecteur existant

... Et de requalification de la voirie

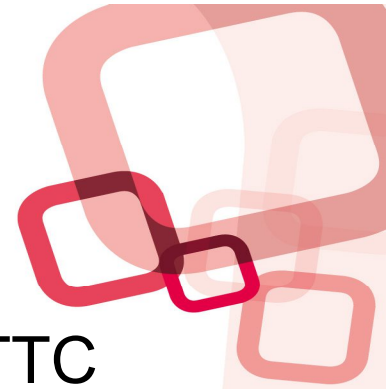
- Objectif de ralentir la circulation rue du Moulin d'eau :
 - Rétrécissement de la largeur de chaussée à 5 mètres
 - Création d'une piste cyclable montante d'une largeur de 1m20, avec stationnement à cheval autorisé sur emplacements matérialisés
 - Modification des carrefours avec les rues Planchepaleuil et Algemesi, avec création de 2 « stop » rue Moulin d'Eau et priorités aux voies intersectées
- Création d'un cheminement piétonnier :
 - Mise en conformité des passages piétons (réalisation d'abaissés avec bandes podotactiles)
 - Réfection générale du trottoir côté numéros impairs entre route d'Ennezat et av. Cités Unies (sous réserve de remises d'offre en cohérence avec l'enveloppe prévisionnelle budgétée)

LOT2 : Rue Planchepaleuil



- Remplacement complet des réseaux d'assainissement et d'eau potable
- Eaux pluviales : Mise en conformité des parties publiques des branchements + mise en séparatif dans l'impasse
- Voirie : Réfection générale de la chaussée avec création d'un caniveau longitudinal et 2 caniveaux transversaux pour réduire la vitesse (cassis)

Détails de l'opération



- Montant global d'opération.....1.340.000 € TTC
 - *Dont Budget annexe Eau*.....468.000 € TTC
 - *Dont Budget annexe Assainissement*.....417.000 € TTC
 - *Dont Budget principal*.....455.000 € TTC
- Exécution des travaux à compter de début mai 2019
 - LOT 1 « Rue Moulin d'Eau ».....934.000 € TTC
 - Groupement d'entreprises EUROVIA / SADE.....6 mois
 - LOT 2 « Rue Planchepaleuil ».....358.000 € TTC
 - Entreprise EUROVIA.....3 mois

Planning prévisionnel 2019

Opération	Avril					Mai					Juin					Juillet				
	S14	S15	S16	S17	S18	S19	S20	S21	S22	S23	S24	S25	S26	S27	S28	S29	S30	S31		
Relance autorisations propriétaires	■	■	■	■																
Choix de l'entreprise retenue (CMAPA d'attribution)																				
Réunion publique (18h30 - salle de quartier Moulin d'Eau)																				
Notification marché de travaux																				
Phase de préparation	■	■	■	■	■															
Réunion phase de préparation / concessionnaires	■	■																		
Validation plan de déviation + panneaux de communication	■	■	■																	
Courrier d'information			■	■																
Raccordements ENEDIS					■															
Travaux LOT1 : Rue du Moulin d'Eau						■	■	■	■	■	■	■	■	■	■	■	■	■		
Travaux LOT2 : Rue Planchepaleuil							■	■	■	■	■	■	■	■	■	■	■	■		
Réceptions travaux																	■	■		

Raccordements ENEDIS
les 29 et 30/05

Opération	Juillet					Août					Septembre					Octobre					Novembre				
	S27	S28	S29	S30	S31	S32	S33	S34	S35	S36	S37	S38	S39	S40	S41	S42	S43	S44	S45	S46	S47	S48			
Relance autorisations propriétaires																									
Choix de l'entreprise retenue (CMAPA d'attribution)																									
Réunion publique (18h30 - salle de quartier Moulin d'Eau)																									
Notification marché de travaux																									
Phase de préparation																									
Réunion phase de préparation / concessionnaires																									
Validation plan de déviation + panneaux de communication																									
Courrier d'information																									
Raccordements ENEDIS																									
Travaux LOT1 : Rue du Moulin d'Eau							■	■	■	■	■	■	■	■	■	■	■	■							
Travaux LOT2 : Rue Planchepaleuil																									
Réceptions travaux				■	■	■															■	■			

Présentation des entreprises et de l'Organisation de chantier

VILLE DE RIOM
RUE DU MOULIN D'EAU & RUE PLANCHEPALEUIL
PHASAGE

PHASE 1A-a

Semaines 19 et 20 : 6 mai au 17 mai 2019



Lot 1 :

Travaux réalisés :

Installation de chantier - Mise en place des dispositifs de signalisation et de déviation
Equipe 1 SADE : Pose de la conduite AEP dans l'emprise du giratoire.

Conditions d'accès et de circulation :

Accès et circulation barrée depuis route d'Ennezat direction centre ville et depuis Centre ville/direction route d'Ennezat.

Les usagers provenant du centre ville sont déviés via la rue Grégoire de Tour, rue de la Varenne en direction de l'avenue du stade

Les usagers provenant de la route d'Ennezat sont dirigés vers la rue des Dagneaux en direction de l'avenue du Stade où ils peuvent reprendre la direction du centre ville.

Nous vous proposerons en phase de préparation de chantier de réaliser ces travaux de nuit.

Lot 2 :

Travaux réalisés :

Equipe 1 EUROVIA : Piquage EU + antenne impasse

Conditions d'accès et de circulation :

Travaux sous rue barrée.

Accès autorisé uniquement pour les riverains. Accès via la rue Planchepaleuil ou la rue du Moulin d'eau suivant avancement des réseaux.

La sortie chantier se fait par la rue du Moulin d'Eau (pose du réseau EU depuis le point bas vers le point haut)



VILLE DE RIOM
RUE DU MOULIN D'EAU & RUE PLANCHEPAEUIL
PHASAGE

PHASE 1A-b

Semaines 21 à 24 : du 20 mai au 14 juin 2019



Lot 1 :

Travaux réalisés :
Equipe 1 SADE : Pose de la conduite AEP sous trottoir depuis giratoire Route d'Ennezat à Rue Planchepeuil + amorce antenne Ø60 rue Planchepeuil.

Conditions d'accès et de circulation :
Accès et circulation des riverains maintenus en partie basse de la rue.
En fonction de l'emprise des travaux => possibilité de mettre en place un alternat par feux tricolores pour gestion de la circulation des riverains en partie haute.

Lot 2 :

Travaux réalisés :
Equipe 1 EUROVIA : Réseau principaux EU/AEP + antenne impasses

Conditions d'accès et de circulation :
Travaux sous rue barrée.
Accès autorisé uniquement pour les riverains. Accès via la rue Planchepeuil ou la rue du Moulin d'eau suivant avancement des réseaux.

La sortie chantier se fait par la rue du Moulin d'Eau (pose du réseau EU depuis le point bas vers le point haut



VILLE DE RIOM
RUE DU MOULIN D'EAU & RUE PLANCHEPAEUIL
PHASAGE

PHASE 1B

Semaines 25 et 26 : du 17 juin au 28 juin 2019



Lot 1 :

Travaux réalisés :

Equipe 1 SADE : Reprise des branchements AEP
Equipe 2 SADE + Equipe 1 EUROVIA : Reprise branchements EU/EP

Conditions d'accès et de circulation :

Accès et circulation des riverains maintenus en partie basse de la rue.
Accès des riverains dans la zone des travaux => par l'amont ou l'aval de la zone en fonction du positionnement et de l'avancement des branchements et ouvrages à reprendre

Lot 2 :

Travaux réalisés :

Equipe 2 EUROVIA : Réalise les branchements EP/EU/AEP

Conditions d'accès et de circulation :

Travaux sous rue barrée.
Accès autorisé uniquement pour les riverains. Accès via la rue Planchepeuil ou la rue du Moulin d'eau suivant avancement des branchements.

L'accès chantier se fait par la rue Planchepeuil

VILLE DE RIOM
RUE DU MOULIN D'EAU & RUE PLANCHEPAEUIL
PHASAGE

PHASE 1C

Semaines 27 à 29 : du 1er juillet au 19 juillet 2019



Lot 1 :

Travaux réalisés :

Equipe 1 SADE + Equipe 2 EUROVIA : Réfections parties privatives + réparations réseaux EU/EP
Equipe 2 Equipe 3 EUROVIA : Aménagements trottoirs

Conditions d'accès et de circulation :

Accès et circulation des riverains maintenus en partie basse de la rue.
Accès des riverains dans la zone des travaux => par l'amont ou l'aval de la zone en fonction du positionnement et de l'avancement des travaux.

Lot 2 :

Travaux réalisés :

Equipe 4 EUROVIA : Décaissement/engrèvement de chaussée - Caniveaux - 0/31,5, revêtements, signalisation. Repli de chantier

Conditions d'accès et de circulation :

Travaux sous rue barrée.
Accès autorisé uniquement pour les riverains suivant avancement du décaissement/remblaiement

L'accès chantier se fait par la rue Planchepaeuil



VILLE DE RIOM
RUE DU MOULIN D'EAU & RUE PLANCHEPALEUIL
PHASAGE

PHASE 1D

Semaines 30 et 31 : du 22 juillet au 2 août 2019



Lot 1 :

Travaux réalisés :

Equipe 1 EUROVIA : Réfections de fouilles sur chaussée et trottoirs

Conditions d'accès et de circulation : Accès et circulation des riverains maintenus en partie basse de la rue.
Accès des riverains dans la zone des travaux => par l'amont ou l'aval de la zone en en fonction du positionnement et de l'avancement des travaux.

Lot 2 :

Travaux réalisés :

Travaux terminés

Conditions d'accès et de circulation :

Rue réouverte.
Sortie sur rue du Moulin d'eau fermée. Sortie via rue planchepaleuil

VILLE DE RIOM
RUE DU MOULIN D'EAU & RUE PLANCHEPALEUIL
PHASAGE

PHASE 2A

Semaines 32 et 35* : 5 aout au 30 aout 2019
* coupures congés d'été 3 semaines



Lot 1 :

Travaux réalisés :

Equipe 1 SADE : Réseau AEP de rue Planchepaleuil à rue des Citées Unies + début reprise branchements

Equipe 1 EUROVIA : Terrassement et pose du poste

Conditions d'accès et de circulation :

Accès et circulation des riverains maintenus en partie haute de la rue.
Accès des riverains dans la zone des travaux => par l'amont ou l'aval de la zone en fonction du positionnement et de l'avancement des travaux.

Lot 2 :

Travaux réalisés :

Travaux terminés

Conditions d'accès et de circulation :

Rue réouverte.
Sortie sur rue du Moulin d'eau fermée le temps de passer les réseaux dans l'emprise du carrefour. Sortie via rue planchepaleuil

VILLE DE RIOM
RUE DU MOULIN D'EAU & RUE PLANCHEPAEUIL
PHASAGE

PHASE 2B

Semaines 36 à 38 : 2 septembre 20 septembre 2019



Lot 1 :

Travaux réalisés :

Equipe 1 SADE : Reprise des branchements AEP
Equipe 2 SADE + Equipe 1 EUROVIA : Reprise branchements EU/EP
Equipe 2 EUROVIA : Aménagements trottoirs + Réfections de fouilles
Equipe 3 EUROVIA : Terrassement et pose du poste

Conditions d'accès et de circulation :

Accès et circulation des riverains maintenus en partie haute de la rue.
Accès des riverains dans la zone des travaux => par l'amont ou l'aval de la zone en fonction du positionnement et de l'avancement des branchements et ouvrages à reprendre

Lot 2 :

Travaux réalisés :

Travaux terminés

Conditions d'accès et de circulation :

Rue réouverte.



VILLE DE RIOM
RUE DU MOULIN D'EAU & RUE PLANCHEPALEUIL
PHASAGE

PHASES 2C - 3A

Semaines 39 et 40 : 23 septembre au 4 octobre 2019



Lot 1 :

Travaux réalisés :

Equipe 1 SADE : Fin des réfections en parties privées
Equipe 2 SADE ou Equipe 1 EUROVIA : Fin des réparations réseaux
Equipe 2 EUROVIA : Réfections de fouilles phase 2B
Equipe 3 EUROVIA : Antenne EU pour raccordement du poste + réseau EU

Conditions d'accès et de circulation :

Accès et circulation des riverains maintenus en partie haute de la rue.
Accès des riverains dans la zone des travaux => par l'amont ou l'aval de la zone en fonction du positionnement et de l'avancement des branchements et ouvrages à reprendre

Lot 2 :

Travaux réalisés :

Travaux terminés

Conditions d'accès et de circulation :

Rue réouverte.



VILLE DE RIOM
RUE DU MOULIN D'EAU & RUE PLANCHEPAEUIL
PHASAGE

PHASES 2D - 3B

Semaines 41 et 42 : 7 octobre au 18 octobre 2019/019



Lot 1 :

Travaux réalisés :

Equipe 1 SADE : Fin du réseau AEP
Equipe 1 EUROVIA : Réseau EU + Reprise branchements EU/EP
Equipe 2 EUROVIA : Branchements EU partie basse
Equipe 3 EUROVIA : Réfections de trottoirs

Conditions d'accès et de circulation :

Accès et circulation des riverains maintenus en partie haute de la rue.
Accès des riverains dans la zone des travaux => par l'amont ou l'aval de la zone en fonction du positionnement et de l'avancement des branchements et ouvrages à reprendre

Lot 2 :

Travaux réalisés :

Travaux terminés

Conditions d'accès et de circulation :

Rue réouverte.



VILLE DE RIOM
RUE DU MOULIN D'EAU & RUE PLANCHEPALEUIL
PHASAGE

PHASES 3D

Semaine 43 : 21 octobre au 25 octobre 2019



Lot 1 :

Travaux réalisés :

Equipe EUROVIA : Fin aménagements trottoirs + Réfection de fouilles

Conditions d'accès et de circulation :

Accès et circulation des riverains maintenus en partie haute de la rue.
Accès des riverains dans la zone des travaux => par l'amont ou l'aval de la zone en fonction du positionnement et de l'avancement des branchements et ouvrages à reprendre

Lot 2 :

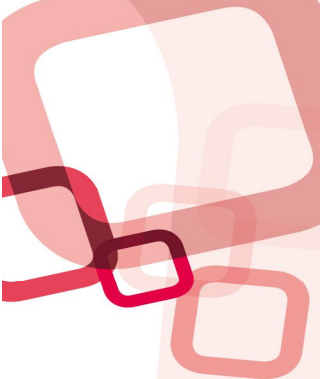
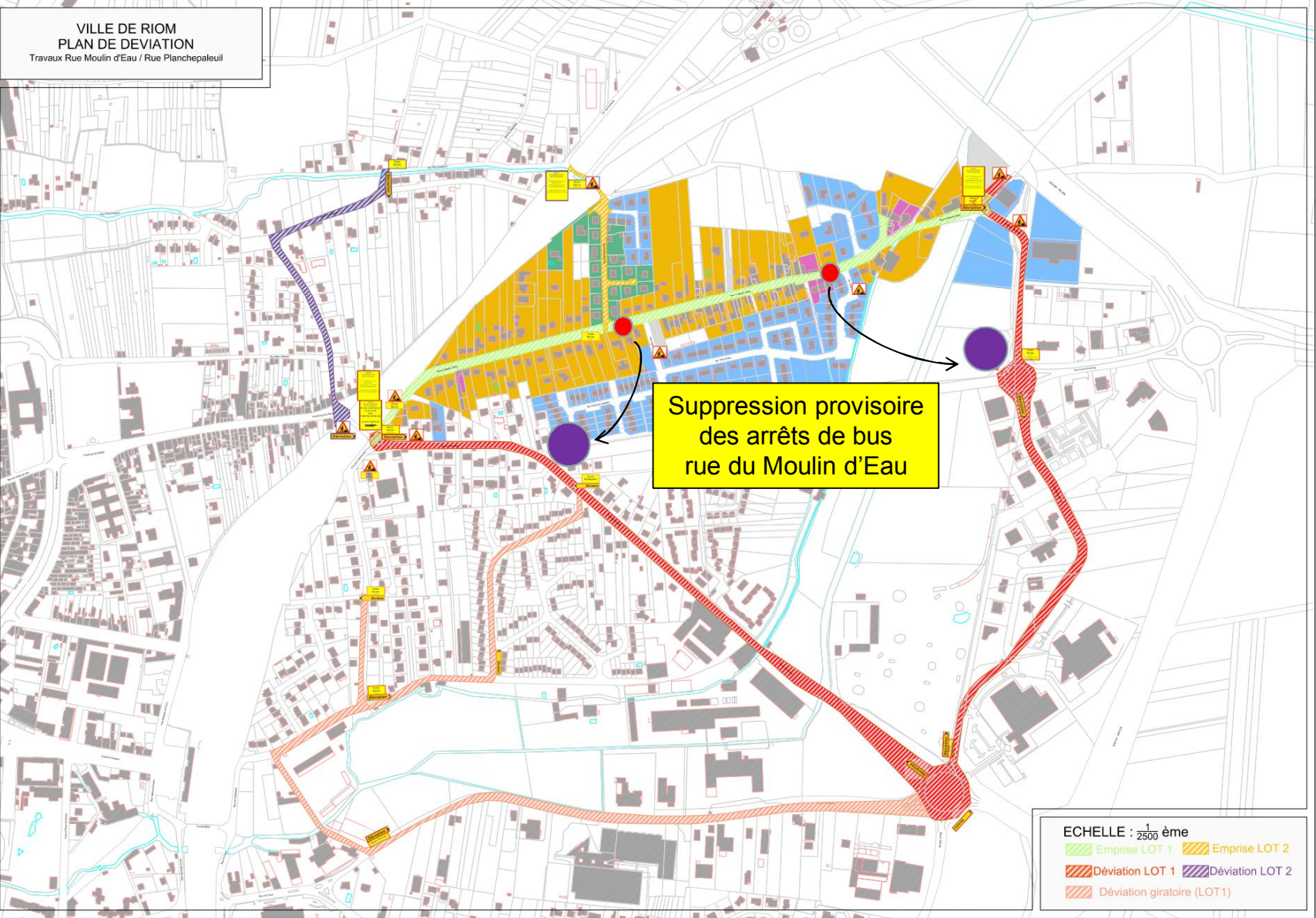
Travaux réalisés :

Travaux terminés

Conditions d'accès et de circulation :

Rue réouverte.





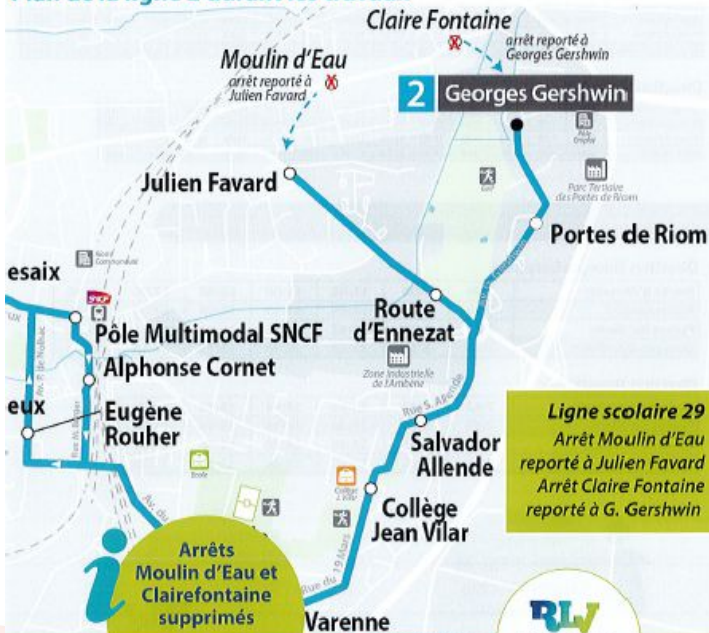
Impact sur les transports en commun



LIGNE 2 - Déviation TRAVAUX

A compter du 29 avril 2019

Plan de la ligne 2 durant les travaux



Point Information RLV Mobilités,
Gare SNCF de Riom - Tél : 04 73 38 08 09



LIGNE 2

Les horaires seront modifiés
uniquement pour les arrêts :

- Route d'Ennezat
- Julien Favard
- Portes de Riom
- Georges Gershwin

A compter du 29 avril 2019

Lundi à vendredi en période scolaire

Direction Georges Gershwin

Route d'Ennezat	7:08	8:08	9:08	10:08	11:08	12:08	13:08	14:08	15:08	16:08	17:08	18:08	19:38
Julien Favard	7:09	8:09	9:09	10:09	11:09	12:09	13:09	14:09	15:09	16:09	17:09	18:09	19:39
Portes de Riom	7:12	8:12	9:12	10:12	11:12	12:12	13:12	14:12	15:12	16:12	17:12	18:12	19:42
Georges Gershwin	7:13	8:13	9:13	10:13	11:13	12:13	13:13	14:13	15:13	16:13	17:13	18:13	19:43

Direction Riom/Volvic

Georges Gershwin	8:42	7:42	8:42	9:42	10:42	11:42	12:42	13:42	14:42	15:42	16:42	17:42	19:12
Portes de Riom	8:43	7:43	8:43	9:43	10:43	11:43	12:43	13:43	14:43	15:43	16:43	17:43	19:13
Route d'Ennezat	8:45	7:45	8:45	9:45	10:45	11:45	12:45	13:45	14:45	15:45	16:45	17:45	19:15
Julien Favard	8:46	7:46	8:46	9:46	10:46	11:46	12:46	13:46	14:46	15:46	16:46	17:46	19:16

Samedi toute l'année et Lundi à vendredi en période vacances scolaires

Direction Georges Gershwin

Route d'Ennezat	7:08	9:08	11:08	13:08	15:08	17:08	19:38
Julien Favard	7:09	9:09	11:09	13:09	15:09	17:09	19:39
Portes de Riom	7:12	9:12	11:12	13:12	15:12	17:12	19:42
Georges Gershwin	7:13	9:13	11:13	13:13	15:13	17:13	19:43

Direction Riom/Volvic

Georges Gershwin	7:42	9:42	11:42	13:42	15:42	17:42
Portes de Riom	7:43	9:43	11:43	13:43	15:43	17:43
Route d'Ennezat	7:45	9:45	11:45	13:45	15:45	17:45
Julien Favard	7:46	9:46	11:46	13:46	15:46	17:46



+ d'infos sur : www.rlv.eu

Point Information RLV Mobilités,
Gare SNCF de Riom - Tél : 04 73 38 08 09



Impact sur la collecte des déchets



Modification de la collecte rue Planchepaleuil

Emballages recyclables

- papiers, journaux, magazines, cartons, briques alimentaires...
- boîtes et emballages métalliques...
- pots en plastique
- barquettes en plastique, en polystyrène, blisters et boîtes en plastique
- bouteilles et flacons en plastique...

En vrac dans la colonne à emballages recyclables (30 litres par apport)

en vrac (pas de sac)

Le verre doit être déposé dans les colonnes habituelles

Ordures ménagères

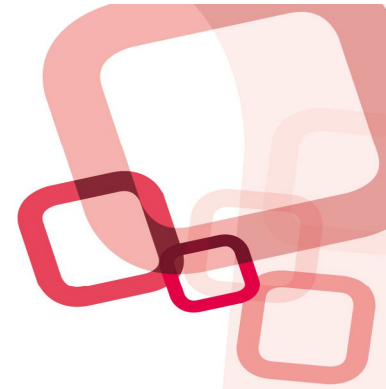
- films, sachets et sacs plastique, gobelets et couverts plastique
- boîtes et emballages métalliques...
- papiers et cartons gras et souillés, papiers spéciaux (calque, carbone...)
- vaisselle, porcelaine, faïence, (en petite quantité sinon je les porte à la déchèterie)
- ampoules à filaments (uniquement)
- couches-culottes et articles d'hygiène souillés

Dans des sacs bien fermés puis dans la colonne à ordures ménagères (sacs de 30 litres uniquement)

sacs de 30 litres max

Info Tri
04 73 647 444
www.sba63.fr

Merci de votre attention



R10m